

Ken je de psycholoog Arbeid en Gezondheid NIP?



Als leidinggevende of HR adviseur wil je graag het personeel dat jij onder je hoede hebt, gezond aan het werk hebben en houden. Het kan soms lastig zijn om hier grip op te krijgen. Verschillende factoren uit de werk- of privéomgeving en ook persoonsgebonden factoren kunnen een rol spelen bij het welbevinden van werknemers of invloed hebben op het herstelproces na uitval.

Op het gebied van arbeid en gezondheid zijn verschillende professionals werkzaam, zoals de bedrijfsarts, de veiligheidskundige en de psycholoog Arbeid en Gezondheid NIP. Wanneer je je richt op het mentaal of psychisch welbevinden van werknemers, kan het verstandig zijn om contact te zoeken met een psycholoog. Er zijn verschillende soorten psychologen. Het onderscheid tussen de diverse psychologen op het terrein van arbeid en gezondheid is wellicht niet altijd even duidelijk.

In deze factsheet lichten we toe wat een Register Psycholoog Arbeid en Gezondheid NIP doet en wat de toegevoegde waarde kan zijn voor jou als leidinggevende of HR adviseur.

Verschillende psychologen

Net als artsen, hebben universitair opgeleide psychologen de mogelijkheid om zich te specialiseren en een postmaster registratie te behalen. Op het vlak van psychisch welbevinden en gezondheid van werknemers zal een leidinggevende of HR adviseur vooral te maken hebben met een:

- Register Psycholoog Arbeid en Gezondheid NIP
- Register Arbeid- en Organisationspsycholoog NIP
- GZ-psycholoog (BIG)
- Klinisch (neuro) psycholoog (BIG) / Psychotherapeut (BIG)¹

Register Psycholoog Arbeid en Gezondheid NIP

Een Register psycholoog Arbeid en Gezondheid NIP (A&G) bevordert het welzijn en de gezondheid binnen arbeidssituaties. Zij bieden hulp en advies gericht op het welbevinden en het goed of verbeterd functioneren op het werk gericht op motivatie, vitaliteit, effectiviteit, productiviteit, werkplezier, terugkeer naar werk en duurzame inzetbaarheid.

Zij hebben specifieke kennis en deskundigheid van het begeleiden en behandelen van werkenden die (dreigen) uit (te) vallen uit het werk en hun psychische gezondheid, en hoe klachten voorkomen kunnen worden. Zij werken aan verbetering van functioneren, hetgeen een andere uitkomst is dan alleen klachtenreductie. Het werkterrein van de A&G psycholoog overlapt in beperkte mate met dat van de Arbeid- en Organisationspsycholoog NIP (A&O, advisering met name op team en organisatie niveau) en de GZ-psycholoog (diagnostiek en behandeling van klachten vaak buiten de werkcontext).

Kortom, de register psycholoog Arbeid en Gezondheid NIP is dé expert waar het gaat om het verbeteren van de psychisch welzijn in combinatie met het verbeteren van werk functioneren. Deze psycholoog werkt op die manier als specialist psychische welzijn naast de bedrijfsarts als generalist op dit gebied.

De A&G psycholoog werkt science-based. Zij houden hun kennis up-to-date en dat blijkt uit hun (her-) registratie in het beroepsregister. Werkenden, werkgevers, bedrijfsartsen en andere professionals moeten er immers op kunnen vertrouwen dat ze te maken hebben met goed opgeleide professionals, dat deze zich houden aan de beroepsethische code en vakinhoudelijke richtlijnen en dat zij zo nodig aan te spreken zijn op hun handelen via tuchtrecht.

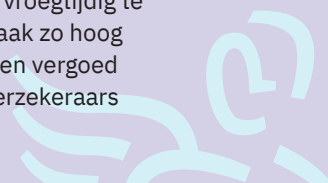
Check dus altijd of de psycholoog waar je naar doorverwijst geregistreerd is.

1) In het kader van de nieuwe Beroepenstructuur psychologische zorg wordt het beroep gz-psycholoog op termijn samengevoegd met de kinder- en jeugdpsycholoog tot een nieuw BIG-beroep gz-psycholoog generalist en wordt de psychotherapeut samengevoegd met de Klinisch Psycholoog tot het specialisme KP-PT.



Financiering kosten Register Psycholoog Arbeid en Gezondheid NIP

Er zijn verschillende opties voor financiering van de kosten van de Register Psycholoog Arbeid en Gezondheid NIP. Vaak betaalt de werkgever zelf de kosten. Daarbij is het verstandig vroegtijdig te investeren. De kosten van een zieke werknemer die (langdurig) uitvalt zijn immers vaak zo hoog dat tijdig investeren in goede preventie loont. In een aantal gevallen kunnen de kosten vergoed worden via een werkgeversverzekering (zoals een WGA-verzekering) of via de zorgverzekeraars met bedrijfszorgpakketten. Check hiervoor de polissen.



Expertise Register psycholoog Arbeid en Gezondheid NIP

Als een leidinggevende en/of HR adviseur graag de werksfeer wil verbeteren of de productie en bevolgenheid van een werknemer wil verbeteren kan het inzetten van een Register psycholoog Arbeid en Gezondheid NIP preventief werken en voorkómen dat werknemer(s) daadwerkelijk zullen gaan uitvallen. Een ander moment om een Register Psycholoog Arbeid en Gezondheid NIP in te zetten kan zijn wanneer een werknemer zich al ziek heeft gemeld. De werknemer zal zich dan veelal na enige tijd eerst bij de bedrijfsarts melden. Het uitval gaat dan geregeld gepaard met klachten als vermoeidheid, die voort kunnen komen uit conflicten op het werk, (digitale) veranderingen niet meer kunnen bijbenen, de combinatie werk-privé niet meer kunnen volhouden, et cetera. De bedrijfsarts kan de werknemer dan ook, bij voorkeur met een gerichte vraag, doorsturen.

Een leidinggevende kan een Register psycholoog NIP Arbeid en Gezondheid rechtstreeks of op advies van de bedrijfsarts inschakelen bij:

- Adviseren m.b.t. bevordering van duurzame inzetbaarheid en vitaal gedrag op de werkvloer.
- Het ontwikkelen en implementeren van beleid t.a.v. de sociale werkomgeving, bijvoorbeeld met het oog op sociale veiligheid.
- Onderzoek en advisering over inrichting van werkprocessen, werk of een functie (taakontwerp)
- Onderzoek en advisering over bepalende factoren voor medewerker tevredenheid en commitment.
- Onderzoek, begeleiding en behandeling van psychische problematiek en het realiseren van re-integratie op de werkvloer.
- Adviseren en afstemming teweeg brengen bij issues m.b.t. gezondheid en re-integratie van werknemers.
- Adviseren m.b.t. preventiebeleid t.a.v. kwaliteit van arbeid en het terugdringen van ziekteverzuim.
- Ontwikkelen en verzorgen van trainingen, bijvoorbeeld rondom persoonlijke effectiviteit.

Voorbeeld

De heer Van Dijk geeft in zijn jaarlijkse ontwikkelgesprek aan dat het weliswaar goed met hem gaat, maar hij bemerkt de laatste tijd wat meer op zijn tenen te moeten lopen vanwege veranderingen op de werkvloer. De leidinggevende kan de werknemer, afhankelijk van het HRM beleid binnen de organisatie en zijn/haar inschatting van het door werknemer benoemde issue, naar de bedrijfsarts doorsturen die hem of haar doorverwijst naar een Register psycholoog Arbeid en Gezondheid NIP. Ook kan de leidinggevende de werknemer zelf adviseren om preventief een afspraak te maken met een Register psycholoog Arbeid en Gezondheid NIP.

De Register psycholoog NIP maakt kennis met de heer Van Dijk en voert een intake uit. De Register psycholoog NIP stelt vragen aan de heer Van Dijk over de aard van zijn vraagstuk en het doel dat hij met de gesprekken zou willen bereiken.

De heer Van Dijk ervaart een steeds grotere onzekerheid vanwege de komst van zijn nieuwe leidinggevende en een verandering in de wijze van taakverdeling in zijn team.

Daarnaast is hij net vader geworden en er waren wat problemen met zijn pasgeboren zoontje, waar het inmiddels gelukkig goed mee gaat. Op grond van de intake stelt de Register psycholoog NIP een plan op. Gezamenlijk wordt gekeken hoe de heer Van Dijk weer met plezier en energie naar het werk kan en om kan gaan met de veranderingen op de werkvloer en zijn nieuwe rol als werkende vader.

Er kan afgesproken worden dat de leidinggevende wordt betrokken in het traject opdat deze weet wat er speelt en hoe deze vanuit de rol als leidinggevende kan faciliteren. Onderlinge communicatie is zeer wenselijk. Echter zal de werknemer hiervoor altijd toestemming moeten geven en kunnen zich situaties voordoen dat de werknemer zich niet veilig genoeg voelt om informatie te delen. Van belang is dat hier duidelijke afspraken over worden gemaakt.

Het omgaan met de diverse rollen, belangen en privacy wetgeving, is kennis die een Register psycholoog Arbeid en Gezondheid NIP heeft.

Een overzicht van de diverse werkterreinen, behandeldoelen en praktijkvoorbeelden:

	Register Psycholoog Arbeid en Gezondheid NIP	Register psycholoog Arbeid- en Organisatie NIP	GZ-psycholoog (generalist) ¹	Klinisch (neuro) psycholoog / psychotherapeut ¹
Werkterrein	Zzp'ers, werknemers, managers, werkzoekenden.	Zzp'ers, werknemers, managers, teams, directie, werkzoekenden.	Mensen met psychische klachten.	Mensen met ernstige/ complexe psychische klachten.
Doel werkzaamheden	Curatief, preventief en amplatief (versterkend) Gezond en met plezier functioneren, verbeteren presteren, duurzame inzetbaarheid. Diagnostiek en behandeling werk gerelateerde psychische klachten. Begeleiding terugkeer naar de eigen of naar een andere werkplek, al of niet in aangepast werk.	Preventief en amplatief (versterkend) Verbeteren van werk functioneren. (Collectieve) werkprocessen en samenwerking verbeteren, duurzame inzetbaarheid vergroten, organisatiecultuur verbeteren, en werving en selectie optimaliseren.	Curatief Diagnostiek, indicatiestelling en behandeling van eenvoudige tot matig complexe psychische klachten. Werken aan psychisch weer gezond worden, of leren omgaan met de psychische beperking.	Curatief Diagnostiek en behandeling van complexe, meervoudige psychische aandoeningen en het geven van voorlichting en begeleiding bij de cognitieve, emotionele en gedragsmatige gevolgen van hersenletsel of hersendisfuncties.
Praktijkvoorbeelden	Iemand meldt zich bijvoorbeeld ziek, ervaart stress door het werk en heeft angstklachten en wil begeleid worden bij herstel en werkhervatting.	Een manager wil bijvoorbeeld dat zijn team beter presteert of iemand wil weten of een bepaalde baan bij hem/haar past.	Iemand heeft bijvoorbeeld een angststoornis of autisme.	Iemand heeft bijvoorbeeld hersentrauma opgelopen bij een auto-ongeluk.
Contact	Zoek je een Register Psycholoog Arbeid & Gezondheid NIP bij jou in de buurt? Raadpleeg dan 'Vind een Psycholoog' . Vul de plaats in waar jij de psycholoog zoekt en kies bij 'Registratie psycholoog' voor 'NIP-Psycholoog Arbeid en Gezondheid NIP'. Dan zie je vanzelf de contactgegevens van deze psychologen bij jou in de buurt.	Zoek je een Register Psycholoog Arbeid & Organisatie bij jou in de buurt? Raadpleeg dan 'Vind een Psycholoog' . Vul de plaats in waar jij de psycholoog zoekt en kies bij 'Registratie psycholoog' voor 'NIP-Arbeid- en Organisatiepsycholoog NIP'. Dan zie je vanzelf de contactgegevens van deze psychologen bij jou in de buurt.	Zoek je een GZ-psycholoog (generalist)? Raadpleeg dan het BIG register: BIG-register (bigregister.nl)	Zoek je een klinisch (neuro) psycholoog / psychotherapeut? Raadpleeg dan het BIG register: BIG-register (bigregister.nl)

1) In het kader van de nieuwe Beroepenstructuur psychologische zorg wordt het beroep gz-psycholoog op termijn samengevoegd met de kinder- en jeugdpsycholoog tot een nieuw BIG-beroep gz-psycholoog generalist en wordt de psychotherapeut samengevoegd met de Klinisch Psycholoog tot het specialisme KP-PT.

Deze factsheet is in 2022 opgesteld door het **Nederlands Instituut van Psychologen (NIP)**. Het NIP is met 13.000 leden de grootste vereniging van psychologen in Nederland. We zetten ons in voor de psycholoog als professional en voor de psychologie als vak. Dit doen we door de standaard van de professionals hoog te houden en het vak stevig op de kaart te zetten. We zijn een serieuze gesprekspartner in Den Haag en werken samen met diverse andere belangenverenigingen. Bij vragen kun je contact opnemen met het NIP via info@psynip.nl.